



INFO

MHZ Flächenvorhänge
SKYwash

Parois Japonaises SKYwash

Pflegehinweis

Instructions de nettoyage

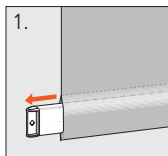


Maschinen-
wäsche 30°C

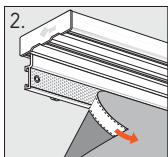
*Nettoyage en
machine 30°C*

Vielen Dank für den Kauf dieses MHZ Produktes. Damit Sie lange Freude daran haben und die Funktion erhalten bleibt, empfehlen wir, folgende Pflegehinweise zu beachten:

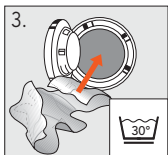
Nous vous remercions d'avoir acheté ce produit MHZ. Afin que ce dernier vous donne entière satisfaction et fonctionne correctement de manière durable, nous vous recommandons de suivre les instructions de nettoyage ci-dessous :



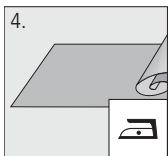
Beschwerungsleiste entfernen.
Enlever la baguette de lestage.



Stoffpaneele von den Paneelwagen abnehmen.
Décrocher les panneaux en tissu des chariots.



Bei maximal 30 °C im Schonwaschgang in der Maschine waschen und mit max. 800 Umdrehungen schleudern. Wir empfehlen die Verwendung eines Feinwaschmittels.
Nettoyer en machine à maximum 30°C, programme linge délicat et essorer à maximum 800 tours. Nous vous recommandons d'utiliser un produit de lessive pour linge délicat.



Die Stoffpaneele knickfrei trocknen und möglichst in noch feuchtem Zustand auf Stufe 1 bügeln. Stoffpaneele am Paneelwagen anbringen und Beschwerungsprofil wieder einschieben.
Sécher les panneaux en tissu sans les plier et les repasser si possible alors qu'ils sont encore légèrement humides, régler le fer sur la position 1. Accrocher les panneaux en tissu sur le chariot et remettre le profilé de lestage en place.